

Satzung über die Festlegung der Grenzen für den Teilbereich aus dem Grundstück Nr. 1216 Gemarkung Haimhausen.

Aufgrund des § 34 Absatz 2 Bundesbaugesetz in Verbindung mit Artikel 23 Gemeindeordnung erläßt die Gemeinde Haimhausen mit Genehmigung des Landratsamts Dachau folgende

S a t z u n g

§ 1

Die Grenzen für den Teilbereich an der Hochstraße des im Zusammenhang bebauten Orts werden nach den im beigefügten Lageplan rot kenntlich gemachten Darstellungen festgelegt.

§ 2

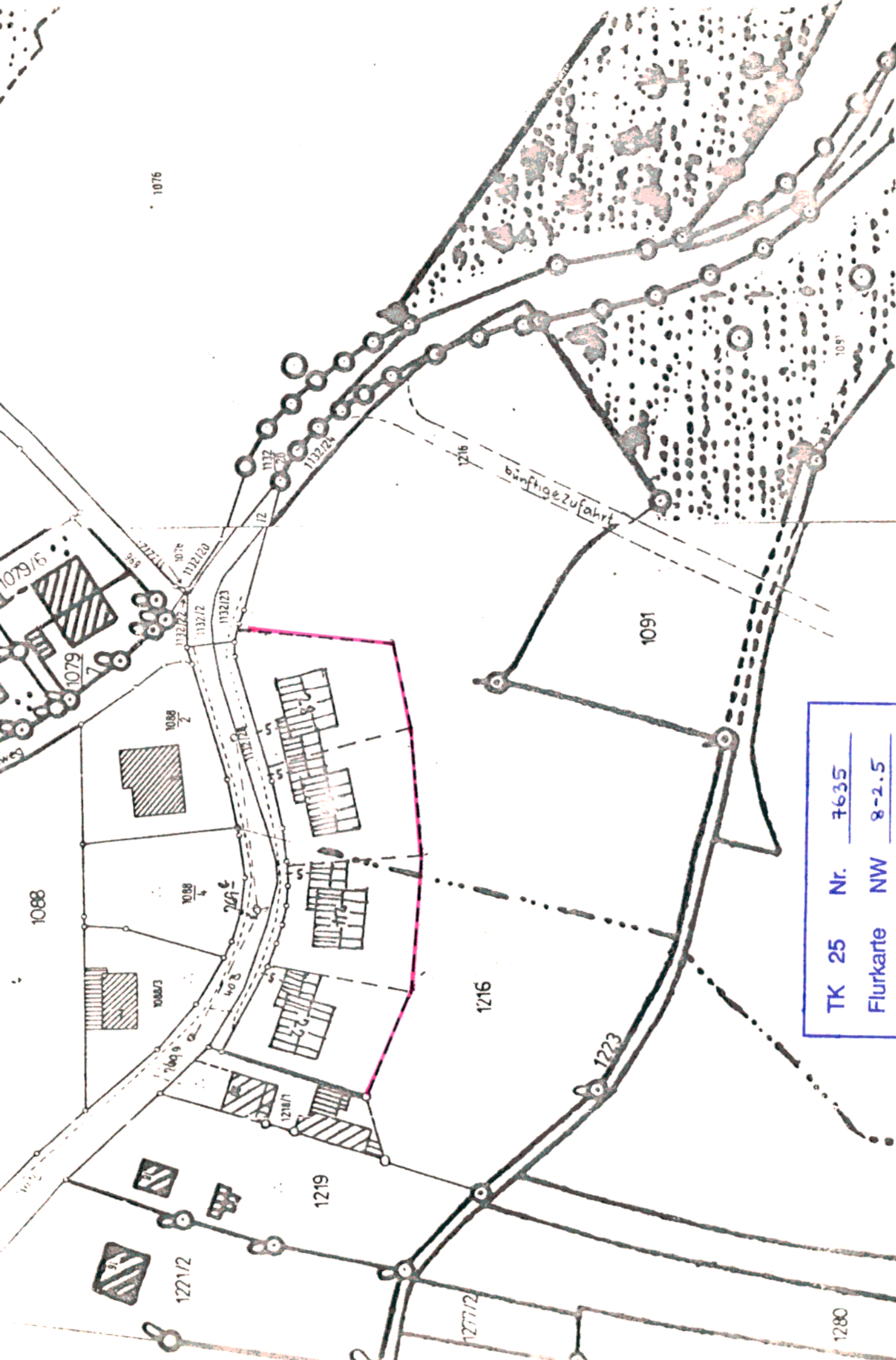
Innerhalb der in § 1 festgelegten Grenzen richtet sich die planungsrechtliche Zuständigkeit von Vorhaben (§ 29) nach § 34 Bundesbaugesetz. Soweit für dieses Gebiet eine rechtsverbindliche Bauleitplanung vorliegt oder nach Inkrafttreten dieser Satzung ein Bebauungsplan aufgestellt wird, richtet sich die planungsrechtliche Zulässigkeit von Vorhaben nach § 30 Bundesbaugesetz.

§ 3

Diese Satzung tritt 1 Woche nach ihrer Bekanntmachung in Kraft.

Haimhausen, den 28.6.1983
Gemeinde:


Deger
1. Bürgermeister



1076

1079/6

1079

1088 1/2

1088

1088 1/4

1088/3

1219/9

1219

1221/2

1216

1277/2

1280

1091

bunfliche Zufahrt

TK 25	Nr.	7635
Flurkarte	NW	8-2.5

Diese Innenbereichssatzung wurde vom Landratsamt Dachau mit Bescheid vom 18.7.83 Nr. 40/610-4/3 gemäß § 34 Abs. 2 BBauG i.V.m. § 2 Abs. 2 der Zuständigkeitsverordnung zum Bundesbaugesetz und Städtebauförderungsgesetz i.d.F. v. 6. Juli 1982 (GVBl S. 450) genehmigt.

Dachau, den 5.12.1983

LANDRATSAMT DACHAU

I.A.



Reile

Oberregierungsrat

