

NUTZUNGSSCHABLONEN

WA 1	FH 8,5	WH 6,5	o
0,4	SD+P	200	E D
WA 2	FH 8,5	WH 6,5	o
0,35	SD+P	140	E
WA 3a	FH 10,5	WH 8,0	o
0,4	SD+P	300	E
WA 3b	FH 10,5	WH 8,0	o
0,4	SD+P	250	E
WA 3c	FH 10,5	WH 8,0	o
0,4	SD+P	500	E
WA 4	FH 8,5	WH 6,5	o
0,4	SD+P	150	E D
WA 5	FH 8,5	WH 6,5	o
0,4	SD+P	90	H
WA 6	FH 8,5	WH 6,5	o
0,4	SD+P	150	E
WA 7	FH 8,5	WH 6,5	o
0,3	SD+P	150	E
WA 9	FH 8,5	WH 6,5	o
0,35	SD+P	120	E D
MI 1	FH 9,5	WH 8,0	o
0,5	SD		E
Gem.	FH 10,5	WH 8,0	o
0,35	SD+P		

LEGENDE

1. FESTSETZUNGEN

- Grenze des Geltungsbereiches (§ 9 Abs. 7 BauGB)
- Baugrenze (§ 9 Abs. 1 Nr. 2 BauGB)
- - - Umgrenzung von Flächen für Nebenanlagen (Garagen)
- - - Umgrenzung von Flächen für Tiefgaragen
- ▲ Zufahrt

WA 1 / WA 2 Wohngebiet 1 / Wohngebiet 2

Gem. Gemeinbedarfsfläche

MI Mischgebiet

FH 8,5 max. Firsthöhe von z.B. 8,5 m

WH 6,5 max. Wandhöhe von z.B. 6,5 m

0,5 Grundflächenzahl (GRZ, § 17 BauNVO)

SD / P / F Satteldach / Pultdach / Flachdach

E Einzelhäuser zulässig

ED Einzelhäuser und Doppelhäuser zulässig

H Hausgruppen zulässig

o offene Bauweise

↔ Firstrichtung

----- Abgrenzung unterschiedlicher Nutzungen

□ Flächen mit Bindung für Bepflanzungen und für die Erhaltung von Bäumen, Sträuchern und sonstigen Bepflanzungen sowie von Gewässern (§ 9 Abs. 1 Nr. 25b BauGB)

--- Umgrenzung von Flächen für Natur u. Landschaft

○ Baumpflanzung (§ 9 Abs. 1 Nr. 25a BauGB)

□ Verkehrsfläche

□ öffentliche Grünfläche

□ private Grünfläche

--- Straßenbegrenzungslinie

□ Gemeinbedarfsfläche

2. HINWEISE

- bestehende Bebauung
- vorgeschlagene Bebauung
- Nebenanlagen
- 232 bestehende Flurstücksgrenzen, Flurnummer
- 9,4 Höhenlinie mit Höhenangabe
- 493,39 Höhenpunkt mit Höhenangabe
- 9,5 vorgeschlagene Flurstücksgrenzen
- Bemaßung in Meter
- ▲▲▲ 45 dB(A)-Isophonen-Linie
- ☉ vorhandener Kreisverkehr

FÜLLSCHEMA DER NUTZUNGSSCHABLONE

1 Art der baulichen Nutzung 2 max. Firsthöhe 3 max. Wandhöhe 4 Bauweise

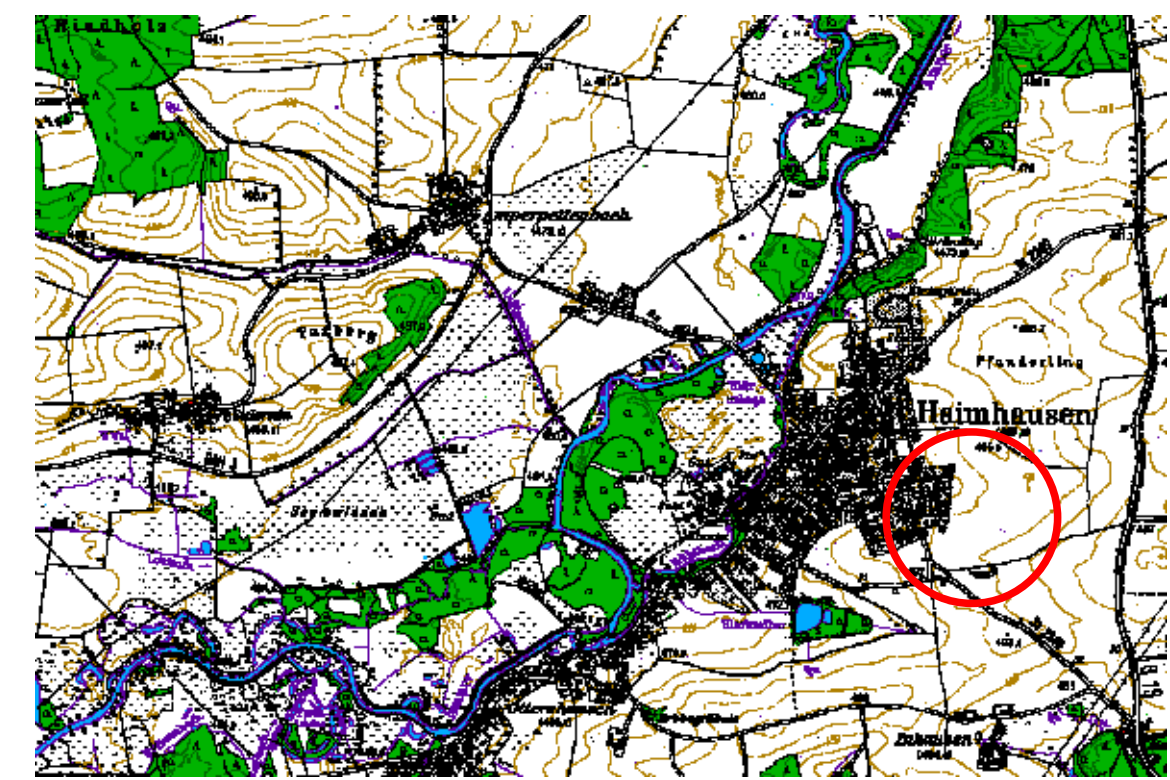
5 Grundflächenzahl 6 Dachform 7 GR 8 Bauweise



GEMEINDE HAIMHAUSEN

BEBAUUNGSPLAN BAUGEBIET "SCHRAMMERWEG"

FL-NR. 229 (TF), 231, 231/155, 232 (TF), 235, 244, 245, 246, 248 (TF), 274 (TF) 284 (TF), 284/2 und 286 (TF), Gmkg. Haimhausen



Übersicht, unmaßstäblich (Geobasisdaten: Copyright Bayerische Vermessungsverwaltung, www.geodaten.bayern.de)

TEIL A PLANZEICHNUNG **MAßSTAB 1 : 1.000**

FASSUNG VOM 22.11.2012

Haimhausen, den

Peter Felbermeier, Erster Bürgermeister